

## S>Bahn>News

### Neue S-Bahnstation Meggen Zentrum ab Dezember 2006

#### > Warum baut der Kanton Luzern neue Bahnstationen?

Mit der Realisierung neuer Bahnstationen sollen die Bürgerinnen und Bürger des Kantons Luzern mit dem öffentlichen Verkehr besser erschlossen werden. Der öffentliche Verkehr soll verbessert und attraktiver gestaltet werden. Da auf den Strassen Kapazitätsengpässe bestehen, wird neben dem Busverkehr auch der regionale Bahnverkehr ausgebaut.

#### > Wer profitiert von der neuen S-Bahnstation Meggen Zentrum?

Im Umkreis der S-Bahnstation von 500 m besteht ein Bevölkerungspotential von rund 1'500 Einwohnern und rund 650 Arbeitsplätzen. Die S-Bahnstation ist vom Gemeindezentrum aus in ca. 2 Gehminuten zu erreichen.

#### > Wie wird die neue S-Bahnstation ausgestattet?

##### **Perronausstattung**

Der Perron befindet sich nördlich entlang der Gleisanlage der SBB. Die Länge des Perrons beträgt 180 m und die Breite 2.50 m. Im Wartebereich beträgt die Breite 4.50 m. Für die Bahngäste befindet sich auf dem Perron ein gedeckter Warteraum, welcher zum Geleise offen ist. Die Stützmauer und Glaswände dienen als Windschutz. Die S-Bahnstation ist mit einer Informationswand, Billettautomat und –entwerter sowie einem Kundentelefon für Notfälle und Informationen zum Bahnbetrieb ausgestattet.

##### **Bike & Ride**

Für die Zweiräder steht an jeder Seite des Perrons ein gedeckter Unterstand zur Verfügung. Ein weiterer Unterstand ist südlich der Perronunterführung Benzholz vorgesehen. Die Unterstände bieten jeweils Platz für 6 – 9 Zweiräder.

##### **Park & Ride**

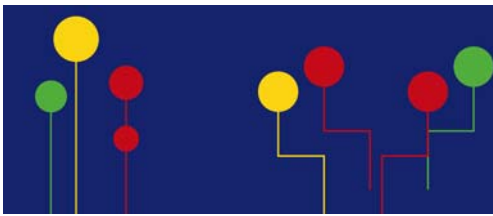
Es werden keine Park & Ride-Plätze errichtet.

##### **Mobilitätseingeschränkte Personen / Kinderwagen**

Der Perron ist von Westen her über eine Rampe zu erreichen. Die Breite von 1.60 m reicht aus für Rollstuhl und Fussgänger im Gegenverkehr. Von Osten her führt der Zugangsweg von der Salachstrasse senkrecht auf den Perron. Die Steigung vom Gehweg beträgt ca. 1.50% Im ganzen Publikumsbereich (inklusive Zugänge) sind Tast- und Leistsysteme für Sehbehinderte geplant.

#### > Wie wird der Fahrplan ab Dezember 2006 aussehen?

Die S-Bahnstation Meggen Zentrum wird von der S3 und vom Voralpenexpress im Halbstundentakt bedient. Die S3 macht in Luzern Anschluss an die S9 nach Lenzburg und an den Regionalexpress nach Wolhusen – Bern und Regionalexpress nach Olten mit Anschluss nach Bern/Basel. Der Voralpenexpress schliesst in Luzern an den Interregio nach Zürich Hauptbahnhof an.



## S>Bahn>News

### > **Wie viel wird der Bau der S-Bahnstation kosten?**

Die Kosten für die neue S-Bahnstation werden voraussichtlich ca. 1,67 Mio. Franken betragen. Die Gemeinde Meggen beteiligt sich mit 20%, die SBB mit 15% und der Kanton Luzern mit 65% an den Investitionskosten.

### > **Wie sieht das weitere Vorgehen aus?**

Mit dem Spatenstich vom 21. August 2006 beginnen die Bauarbeiten für die neue S-Bahnstation Meggen Zentrum. Die S-Bahnstation wird auf den Fahrplanwechsel am 10. Dezember 2006 in Betrieb genommen.